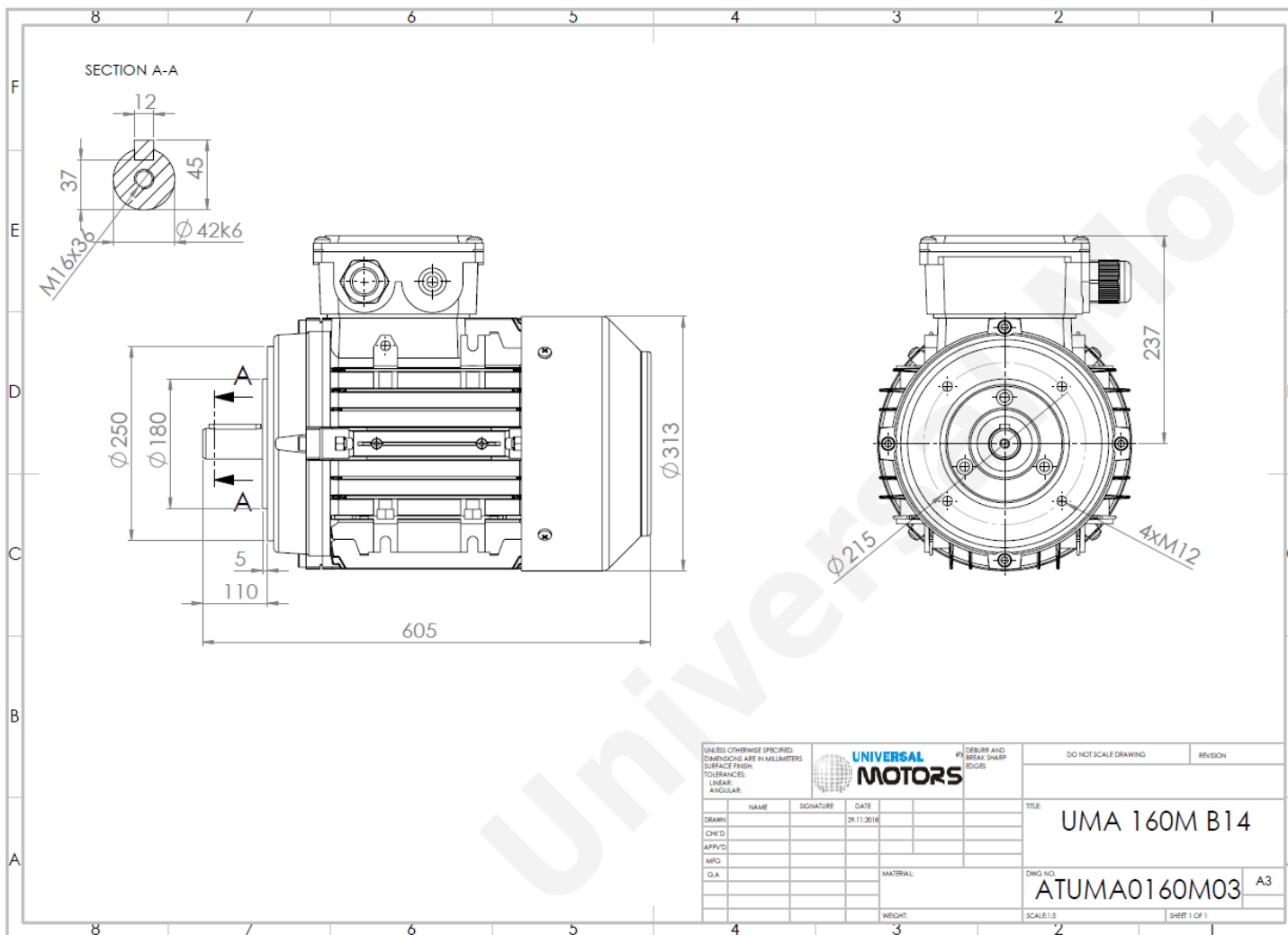


# FICHA TÉCNICA

Motor Eléctrico Trifásico em Alumínio  
 UM3A 160M-6 IE3  
 7.5 kW / 10 Cv  
 975 RPM



|                                   |                        |
|-----------------------------------|------------------------|
| Tipo do motor:                    | <b>UM3A 160M-6 IE3</b> |
| Potência:                         | <b>7.5 kW / 10 Cv</b>  |
| Velocidade (min <sup>-1</sup> ):  | <b>975 RPM</b>         |
| Frequência:                       | <b>50 Hz</b>           |
| Tensão:                           | <b>400 V</b>           |
| Corrente:                         | <b>16.00 A</b>         |
| Factor de Potência (Cos $\phi$ ): | <b>0.76</b>            |
| Polos:                            | <b>6</b>               |
| Classe de Isolamento:             | <b>F</b>               |
| Classe de Aquecimento:            | <b>B</b>               |
| Rendimento 50%:                   | <b>88.5 %</b>          |
| Rendimento 75%:                   | <b>89.5 %</b>          |
| Rendimento 100%:                  | <b>89.1 %</b>          |
| Torque:                           | <b>74 N.m</b>          |
| Tarranque/Tnominal:               | <b>2.2</b>             |
| Iarranque/Inominal:               | <b>7.3</b>             |
| Tmáximo/Tnominal:                 | <b>2.9</b>             |
| Ruído:                            | <b>67 Db(A)</b>        |
| Peso:                             | <b>79.6 Kg</b>         |
| Freio AC:                         | <b>AC8</b>             |
| Torque Freio DC:                  | <b>200 N.m</b>         |
| Rolamento DE:                     | <b>6309 2Z</b>         |
| Rolamento NDE:                    | <b>6309 2Z</b>         |
| Torque Freio AC:                  | <b>200 N.m</b>         |
| Freio DC:                         | <b>K8</b>              |

Regime - S1

Altitude - 1000m

Temperatura Ambiente - 40°C

## CONTACTOS:

UNIVERSAL MOTORS Tel: +351 252 299 080  
 Rua de São Brás, 745 Fax: +351 252 299 089  
 4480-782 VILA DO CONDE Mail: [geral@universalmotors.pt](mailto:geral@universalmotors.pt)

\* Referências praticadas apenas no Reino Unido.